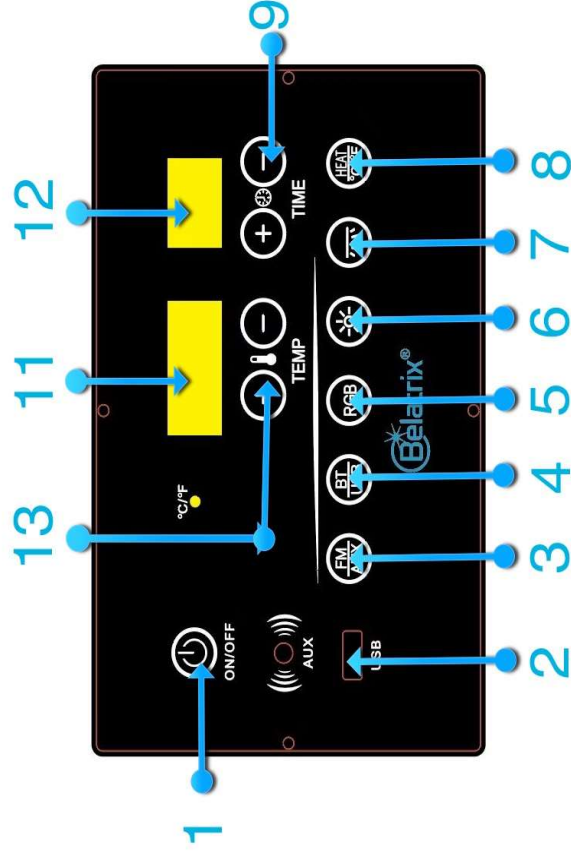


q) ujistěte se, že všechny předchozí kroky byly provedeny v pořádku. Zapojte saunu do zástrčky el. energie a vyzkoušejte zda pracuje správně. Poté umístěte vrchní desku a skrze odpovídající otvor protáhněte kabel napájení sauny. Následně vrchní desku přišroubujte ke stříšce.

r) montáž madla:



## OVLÁDACÍ PANEL



1. Zapnutí/vypnutí infra-sauny

2. USB slot

3. Zapnutí/vypnutí rádia (FIM mod)

4. Přepínání režimu BT/USB (Media mod). Krátkým stisknutím tlačítka se zapne BT mód. BT název sauny je BT sauna. Dlouhým stiskem (5 s) se spustí USB mód.

5. Spuštění světelné terapie. Jako výchozí mód je volba jednotlivých barev. Pokud není zvolena žádná ze 7 volitelných barev (nutné proklikat) dochází k spuštění automatického režimu přepínání barev. Tento lze přerušit opakovaným stiskem RGB tlačítka.

6. Zapnutí /vypnutí vnějšího osvětlení (pokud je jim sauna vybavena) 7.

7. Zapnutí/vypnutí přisvětlení uvnitř sauny.

8. Zapnutí / vypnutí ohřevu sauny (Sauna mod). Dlouhým stiskem (3s) dojde ke změně měrné soustavy z Celsium (C) na Farenheit (F) a opačně

**9. V saunovacím modu těmito tlačítky zvyšujete/snižujete dobu saunovacího cyklu . Pokud je zařízení přepnuto do FM případně media modu , slouží tyto tlačítka k zvýšení/snížení hlasitosti.**

**11. Ukazatel doby saunovacího cyklu (v saunovacím modu), případně úrovně hlasitosti (v FM/Media modu)**

**12. Ukazatel aktuální teploty (v saunovacím modu), ukazatel čísla songu v playlistu (v Media modu), ukazatel radiové frekvence (v případě FM modu)**

**13. V saunovacím modu, tlačítka slouží k nastavení požadované teploty. V Media modu tlačítka slouží k přepínání se mezi jednotlivými tracky. V FM modu tlačítka slouží k ladění FM frekvence.**

### Odstranění poruchy

- 1) Teplotní senzor je vadný – na displeji teploty se zobrazuje „EE“.
- 2) Ochrana proti vysoké teplotě: Teplota  $\geq 75^{\circ}\text{C}$  – displej teploty zobrazuje „H“.

## VZDÁLENE OVLÁDÁNÍ

K vzdálenému ovládání infraSauny můžete využít aplikaci AI APP určenou pro chytrá zařízení s operačním systémem iOS a Android.

Spárování zařízení funguje prostřednictvím BT . Maximální funkční vzdálenost 15 m.

Ke stažení aplikace použijte QR kod níže:



iOS



Android

Po instalaci aplikace AI APP, ji spustte (obr.19).



**Obr.19**

1. stisknete ikonku ozubeného kola a Vaše zařízení se saunou spáruje . **Název sauny je Sauna BT.**

2. **Poté se vraťte zpět do ovládacího rozhraní aplikace . Značení a funkce jednotlivých tlačítek jsou identické s ovládacím panelem v infraSauně viz. kapitola "Ovládací panel".**